



堂 源

TANG YUANG
CONSTRUCTION ENGINEER, INC.

營造工程有限公司

公司簡介



TANG YUANG

CONSTRUCTION ENGINEER, INC.

公司簡介

本公司成立於民國六十六年，
首次施工反循環基樁—台北市新生高架橋，
爾後因應設計需求於民國九十年增加全套管工法，
首次—東西向快速道路（八里-新店第一標）
台一線高架橋及台中高鐵C250標同時施工。
近幾年來承攬國內各重大公民營工程，
本公司秉持永續經營之理念，
以專業技術服務各界。

OUTLINE OF COMPANY

• 公司名稱/ COMPANY	堂源營造工程有限公司 Tang Yuang Construction Engineer, Inc
• 公司地址/ ADDRESS	台北市農安街239號2F 2F, No. 239, Nu-An Street, Taipei, Taiwan
• 電話/PHONE NO.	886-2-2503-7469
• 傳真/FACSIMILE NO.	886-2-2515-5296
• 電子郵件/e-mail	ty168999@ms25.hinet.net
• 負責人/PRESIDENT	張政弘/CHENG-HUNG CHANG
• 聯絡人/CONTACT PERSON	張庭偉/TING-WEI CHANG

前言

工程

專業等於良心事業

是我們最基本的經營心態

專業

的技術本位

是我們勇於接受高難度工程挑戰的
最大本錢

優良

的施工品質

是我們能永續經營的最大依據



營業項目

- 反循環基樁工程
Reverse Circulation Pile
- 全套管基樁工程
Full Casing Pile
- 逆打工法基樁工程
- 乾式螺旋鑽掘基樁工程
- 排樁工程

反循環工法施工圖例



捷運南勢角站-舊樁拔除工程



S-600鑽掘機



高速公路拓寬-基隆河河中作業情況



松山車站改建工程



夜間施工情況

uction

TANG YUANG

CONSTRUCTION ENGINEER, INC.



孔底沈泥處理



樁底灌漿



鋼筋籠吊放



樁位套管預埋



鋼筋籠製作

堂源營造

全套管工法施工圖例



國防部博愛案



高鐵C250標—
大甲溪全套管工法施工



國防部博愛案



後龍車站改建工程



後龍車站改建工程

Construction



衝錘-遇到障礙物及岩盤



新莊捷運CK570標-中正路路中施工



松山車站改建工程



台北捷運CB-430復興北路路中施工



松山車站改建工程

全迴施工圖例



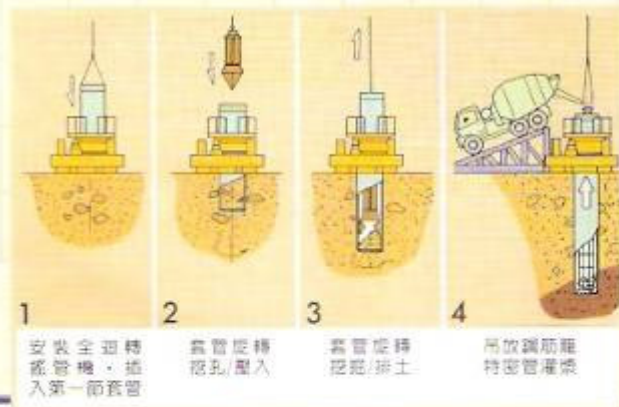
RT-200型全迴搖管機



切削排樁導溝施作



三和機工全迴搖管機



全迴搖管機施作流程

Construction Engineering

逆打工法



全貫管-後插法



導環安裝



假柱與真柱結合



逆打鋼柱吊放施作情況



鋼柱固定

乾式螺旋鑽掘工法施工圖例



鑽掘機DH-608



山坡地排樁施工情況



DH-608-120M及D508-100M鑽岩機
同時作業情況



鑽岩機作業中情況



錫鋼鑽掘頭

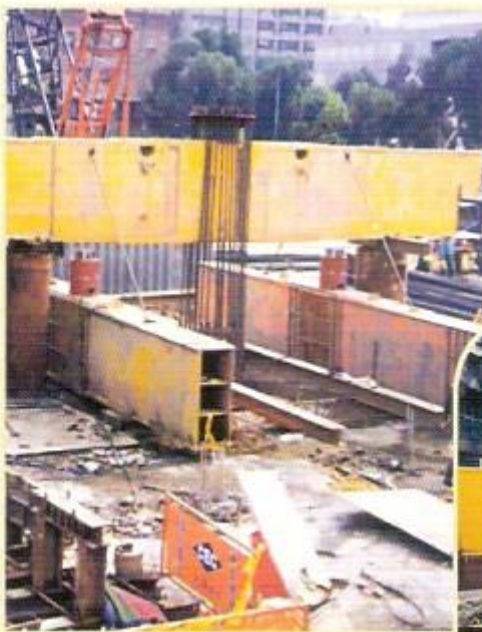
基樁載重試驗工程施工圖例



樁載重試驗



樁載重試驗



拉拔試驗



試驗鋼樑組裝

施作成果



台北捷運CB-430標復興北路



國防部博愛案



C250標橫跨高速公路



後龍車站改建工程



排樁完成區實況-青山鎮



高雄統一夢公園

主要機具及設備

機具名稱	數量	型 式
反循環式鑽掘機	2組	S-600型自走式
反循環式鑽掘機	2組	S-500型自走式
反循環式鑽掘機	5組	S-500型固定式
反循環式鑽掘機	2組	S-400型固定式
搖管機	5台	LEFFER-VRM2000
搖管機	1台	LEFFER-VRM2500
搖管機	3台	凌基2M
搖管機	2台	政豐2M
全迴式搖管機	1台	日車RT-200
全迴式搖管機	1台	三和機工
螺旋式鑽掘機	1台	日車DH-608-120M型
螺旋式鑽掘機	1台	日車DH-508-100M型
吊車	2台	KOBEL FS-100
吊車	3台	KOBEL FS-90
吊車	3台	KOBEL 7080
吊車	1台	KOBEL BM-800
吊車	2台	HITACH 80T KH300
吊車	2台	KOBEL 65T
移動式起重機	7台	膠輪40T-80T
怪手	9台	三菱180
發電機	9台	125KV
震動機	3組	60HP型
空壓機	5具	高壓型
基樁載重試驗用裝備	2套	



工程實績【一】

工程名稱	業主/承包營造廠	工程規格/數量	年度	
新生北路高架橋1-2期	北市新工處/亞洲營造	100-120Cm/50支	66年	
新生北路排水溝1-2期	北市新工處/吉源營造	80Cm/00支	67年	
新生北路排水溝2-3期	北市新工處/吉源營造	80Cm/600支	67年	
文昌橋	北市新工處/北投工程	120-150Cm/220支	68年	
環亞大樓	亞洲信託/利德公司	80-200Cm/120支	69年	
太平大樓	太平保險/大陸工程	100-150Cm/80支	69年	
新國泰大樓	國泰信託/海陸工程	120-150Cm/86支	70年	逆打工法
迪化橋	北市新工處/正翔營造	100-130Cm/350支	70年	
永福橋	北市新工處/樹德營造	100-140Cm/350支	71年	
興安新村	國宅處/大陸工程	100-180Cm/180支	71年	
太子東宮	太子建設/特建營造	100Cm/200支	72年	
東王漢宮	東帝士/特建營造	140-200Cm/240支	72年	
雙溪橋	北市新工處/正翔營造	80-127Cm/240支	73年	
敦煌大樓	宏國建設/宏國建設	100-150Cm/140支	74年	
中國時報大樓	達欣工程/特建營造	120-160Cm/146支	74年	
財政公教大樓	新亞建設/特建營造	120-180Cm/142支	74年	
國貿大樓	國貿局/久泰營造	120-150Cm/150支	74年	
市警大樓	北市警/毅成營造	120-250Cm/80支	75年	逆打工法
巨星大樓	宏泰建設/特建營造	80-200Cm/70支	75年	
基隆路高架橋(第一期)	北市新工處/正翔營造	60-130Cm/260支	75年	
國際會議中心	國貿局/特建營造	120Cm/554支	76年	
重陽橋北市新橋	北市新工處/大有為營造	120Cm/270支	76年	
凱旋門大樓	僑泰建設/特建營造	100-180Cm/240支	76年	
財星大樓	味全企業/康和營造	120Cm/94支	77年	逆打工法
宏泰國三大樓	宏泰建設/特建營造	140-200Cm/116支	77年	
二井AB座	國泰企業/三井建設	120-200Cm/120支	77年	
公保大樓	公保局/毅成營造	110-240Cm/84支	78年	
震旦行大樓	震旦行/特建營造	120-240Cm/77支	78年	逆打工法
新光站前廣場	華熊營造/特建營造	150-180Cm/140支	78年	
亞太財經大樓	宏總建設/特建營造	170-200Cm/75支	79年	逆打工法
臺北瓦斯辦公大樓	臺北瓦斯/特建營造	120-160Cm/240支	79年	
吳火獅紀念醫院	互助營造/特建營造	180-240Cm/204支	79年	逆打工法
新光百貨	簡組營造/特建營造	100-180Cm/114支	79年	逆打工法
富群大樓	華來建設/特建營造	150-200Cm/190支	79年	
海華金融中心	華旺營造/特建營造	150-240Cm/65支	80年	逆打工法
八里污水處理廠	省住都局/嘉成建設	140Cm/196支	80年	
單視製作大樓	毅成建設/毅成建設	120-200Cm/106支	80年	逆打工法
國家企業中心	三興建設/三興建設	150-260Cm/45支	80年	逆打工法
汐止鶴之湖大樓	川鶴建設/特建營造	100-240Cm/98支	81年	
高速公路拓寬27標	高速公路局/泛亞營造	150Cm/100支	81年	
捷運CM420標BR-2	捷運局/泛亞營造	100-200Cm/40支	81年	逆打工法
捷運CM420標BR-6	捷運局/泛亞營造	100-190Cm/45支	81年	逆打工法

工程實績【二】

工程名稱	業主/承包營造廠	工程規格/數量	年度	備註
高速公路拓寬7:8:10標	高速公路局/長鴻營造	150Cm/300支	81年	
忠孝東路購物中心	德兆建設/展毅營造	120-200Cm/97支	81年	逆打工法
捷運216標	捷運局/達欣工程	140-200Cm/94支	81年	逆打工法
臺大地震中心	臺大/大陸工程	80-150Cm/240支	82年	
阿爾卑斯大樓	和成建設/三興建設	200-250Cm/94支	82年	逆打工法
高雄財稅大樓	高雄財稅局/泛亞營造	120-240Cm/44支	83年	逆打工法
基隆河一期專案國宅	國宅處/宇展營造	100-160Cm/445支	83年	
高雄金融中心	國泰企業/三井建設	180-250Cm/110支	83年	
捷運278標	捷運局/特建營造	80Cm/560支	83年	
中央黨部大樓	中國國民黨/達欣工程	160-200Cm/105支	83年	
高雄SOGO大樓	太平洋建設/德春工程	90Cm/92支	83年	中間精工法
廣和信基大樓	臺北教會/大陸工程	100-260Cm/73支	84年	逆打工法
漢德民生大樓	大陸工程/大陸工程	180-300Cm/30支	85年	
大直二期專案國宅	國宅處/德寶建設	120Cm/520支	85年	
中視大樓	中國電視公司/澤水營造	180-240Cm/51支	85年	逆打工法
南港軟體工業園區	經濟部/榮工處	120-220Cm/202支	85年	
綠寶石大樓	福巨建設/嘉泰營造	180-240Cm/60支	85年	逆打工法
臺糖綜合大樓	臺糖公司/毅成營造	180-260Cm/51支	86年	
捷運259C標	捷運局/太平洋建設	100Cm/171支	86年	
頂城青山鎮	大陸工程/勝寶砂工程	100-160Cm/363支	86年	螺旋鑽掘工法
行政院人力發展中心	人事局/大陸工程	100-280Cm/111支	86年	逆打工法
新竹科學園區新宇汽電共生廠	新宇公司/大陸工程	80Cm/537支	87年	螺旋鑽掘工法
臺北國際金融中心大樓試樁工程	金融中心/九泰營造	120-280Cm/15支	87年	逆打工法
臺南長億城	長億建設/振新營造	150Cm/120支	87年	逆打工法
關西龍園	武昌建設/星德營造	80-230Cm/350支	88年	螺旋鑽掘工法
迪化污水處理廠二期	衛工處/空昌營造	100cm/1600支	89年	反循環工法
東西向快速公路台一線高架橋	公路總局/大陸工程	100-150cm/924支	90年	全套管工法
高速鐵路C250標	高鐵局/泛亞工程	150-200cm/1200支	90年	全套管工法
高速鐵路C270標	高鐵局/大陸工程	200cm/1500支	90年	反循環工法
板橋霖園醫院	霖園醫院/三井建設	220cm-250cm/26支	90年	逆打工法
內湖特力屋	特力屋/統營營造	150-200cm/68支	90年	逆打工法
誠泰總行	誠泰銀行/大陸工程	200-225cm/130支	91年	逆打工法
特二號優先路段	公路局/大陸工程	150cm/67支	91年	全套管工法
高雄統一夢公園	統一/理成營造	180cm-300cm/265支	92年	逆打工法
後龍火車站改建	鐵路局/慶興營造	200cm/480支	92年	全套管工法
新莊捷運CK570標	捷運局/中華工程	100-150cm/300支	92年	全套管工法
南港車站地下化	鐵改局/長鴻營造	200cm/400支	93年	全套管工法
松山車站地下化	鐵改局/世久工程	160cm/600支	93年	反循環工法
內湖捷運430標	捷運局/泛亞工程	150cm/180支	93年	全套管工法
國防部新建工程	國防部/中華工程	180-200cm/1000支	93年	全套管工法-逆打
國道6號C601標	國工局/泛亞工程	200cm/140支	94年	全套管工法



堂堂正正的施工品質
源源不斷的永續經營



堂源營造工程有限公司

Tang Yuang Construction Engineer, Inc

聯絡處：台北市農安街239號2F

公司地址：高雄縣林園鄉五福村五福路250號

TEL:(02)2503-7469 2507-7077

FAX:(02)2515-5296

E-mail:ty168999@ms25.hinet.net